



STAZIONE 1
L'intervento di recupero e valorizzazione (oggi)



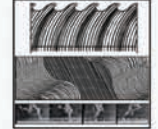
STAZIONE 2
La dismissione produttiva (primo dopoguerra)



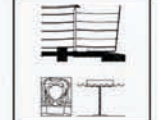
STAZIONE 3
Sistemazione del Vaso Rè (inizio Novecento)



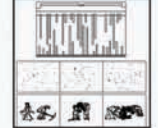
STAZIONE 4
Il crollo dell'economia alpina: l'emigrazione (Ottocento)



STAZIONE 5
Le grandi famiglie emergenti (dal Quattrocento al Seicento)



STAZIONE 6
Periodo di forte trasformazione politica (dal Duecento al Quattrocento)



STAZIONE 7
I nuovi protagonisti nell'età carolingia: i monaci di Tours (774 d. C.)



STAZIONE 8
Le invasioni barbariche e il dominio dei Longobardi (568 - 774 d. C.)



STAZIONE 9
Sviluppo della civiltà retica (16 - 568 d. C.)



STAZIONE 10
La civiltà retica (850 a. C. - 16 d. C.)



STAZIONE 11
La nascita dei primi villaggi (2800-850 a. C.)



STAZIONE 12
Preinsediamento (fino all'8000 a. C.)

